



PEAK POWERSTAR  
 PROGENESIS PLINKO PACKAGE GP-83-2YR-CAN  
 PEAK PLINKO  
 PROGENESIS EINSTEIN PACKERS 1\*  
 SILVERRIDGE V EINSTEIN  
 PROGENESIS CHALLENGER PARIS VG-88-5YR-CAN

**GTPI 3197**

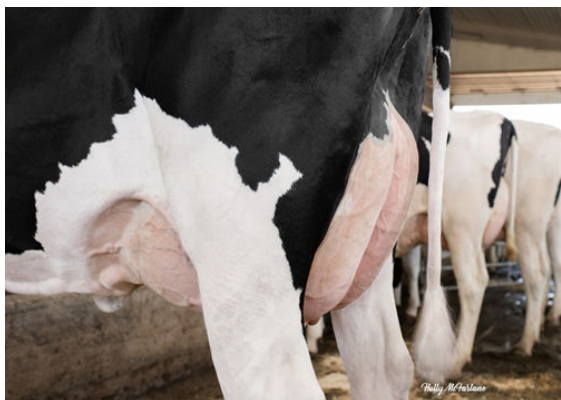
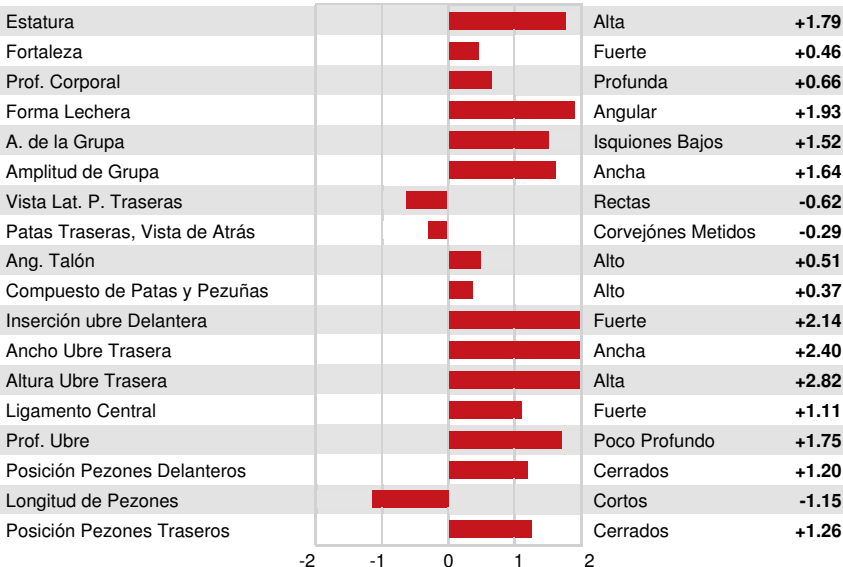
TD TR TL TY MWT TV 99%-I HH1F HH2F HH3F HH4F HH5C HH6F HCDF HMWF

Reg. #: HOCANM14259896 aAa: 243615 DMS: 135,561  
 Nacimiento: 03/14/2023 Caseína Kappa: AA Caseína Beta: A1A2

PRODUCCIÓN		G Hatos	G Hijas	79% Conf.	CDCB-G / 12-24	
Leche lbs <b>2140</b>	Grasa lbs <b>101</b>			Grasa % <b>+0.07</b>	Proteína lbs <b>81</b>	Proteína % <b>+0.05</b>
NM\$ <b>1150</b>	CM\$ <b>1165</b>			FM\$ <b>1062</b>	GM\$ <b>1100</b>	DWP\$ <b>1002</b>
Eficiencia de Conversión <b>303</b>	IR <b>-67</b>			Comida Ahorrada <b>41</b>	Eficiencia Metano <b>103</b>	

SALUD Y FERTILIDAD		Inmunidad 106	
Vida Productiva	<b>6.2</b>	Inmunidad de los terneros	<b>101</b>
SCS	<b>2.71</b>	Tasa Preñez Vacas	<b>1.2</b>
Tasa de preñez de las hijas	<b>-0.1</b>	Tasa Preñez Novillas	<b>3.3</b>
Supervivencia	<b>0.0</b>	Facilidad del Parto	<b>2.0%</b> 63% Conf.
Durabilidad Novillas	<b>0.2</b>	Facilidad del Parto - Hijas	<b>1.7%</b> 58% Conf.
Índice de Fertilidad	<b>1.6</b>	Nacen Muertas	<b>6.1%</b>
		Hijas con crías muertas	<b>3.7%</b>

CONFORMACIÓN		G Hatos	G Hijas	78% Conf.	HAUSA-G / 12-24	
PTA Tipo	<b>1.89</b>			Compuesto Corporal	<b>0.17</b>	
Compuesto de Ubres	<b>1.78</b>			Compuesto Lechero	<b>1.16</b>	
Compuesto de Patas y Pezuñas	<b>-0.16</b>					



PROGENESIS FORTUNE PALAU  
 FOURTH DAM